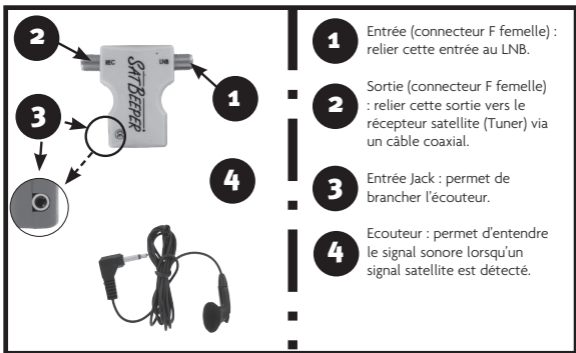




GUIDE D'UTILISATION

Détection du signal avec émission d'un son continu variable dans l'écouteur. Cet appareil sert à orienter votre Parabole Satellite. Intercalez le SAT BEEPER entre votre parabole et votre récepteur satellite, puis allumer le récepteur satellite. Plus vous recevez de signal, plus le son émis par le beeper est aigu. Il possède un ampli-atténuateur automatique (pas de réglage manuel de la sensibilité).



1 Entrée (connecteur F femelle) : relier cette entrée au LNB.

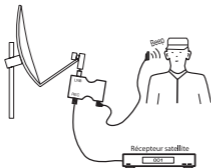
2 Sortie (connecteur F femelle) : relier cette sortie vers le récepteur satellite (Tuner) via un câble coaxial.

3 Entrée Jack : permet de brancher l'écouteur.

4 Ecouteur : permet d'entendre le signal sonore lorsqu'un signal satellite est détecté.

Attention : Ne pas utiliser ce produit avec un appareil auditif

Schéma de branchement et d'utilisation



Caractéristiques :

Bande passante : 900 - 2200 MHz

Perte de passage : 3,5 dB

Connectique : "F"

Consommation : 15 mA

Alimentation par le coaxial du récepteur

Cordon écouteur : 1,20 m

Document référence :
NK_116050_0903



Recyclage: Dans le but de réduire le plus possible, l'élimination des déchets électriques et électroniques, ne pas jeter cet appareil en fin de vie avec les autres déchets municipaux non triés, mais dans un centre de recyclage.